

## WASSERFESTE KOMBINATION

## Drei verschiedene Sitzeinheiten

In der Kombination von luxuriöser Polsterung und einem Höchstmaß an Einfachheit stellt die neue Bloc Kollektion von Gloster nach eigenen Angaben eine auffallend geometrische Interpretation des Outdoor-Upholstery Trends dar.

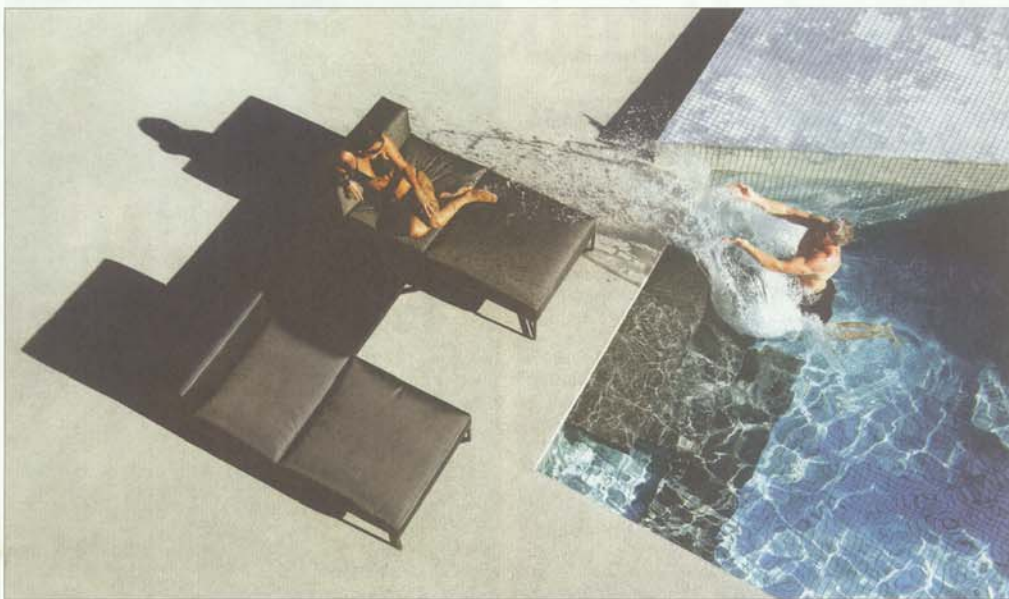
Bestehend aus drei verschiedenen Sitzeinheiten und zwei verschiedenen hohen Tischen – alle mit dem quadratischen Grundmaß von 90 Zentimetern – erlaubt es Bloc, sich jeder Umgebung nicht nur leicht, sondern auch in vielen Variationsmöglichkeiten anzupassen. Die Kombination ist zu 100 Prozent wasserfest, informiert Gloster, Hersteller von qualitativ hochwertigen Gartenmöbeln aus England.

Der in London ansässige Designer Mark Gabbertas habe bei dieser neuen Kollektion texturierte pulverbeschichtete Aluminiumrahmen mit blockartigen, gepolsterten Sitz- und Rückenlehnen kombiniert. Verdeckt unter den Polsterungen wurden

neueste Stoff- und Kissenstechnologien verwendet, um ein wandfreies Verhalten in jeder Outdoor-Umgebung zu gewährleisten.

Mit über 350 Produkten und einem internationalen Verteilernetzwerk stellt Gloster den Angaben zufolge eine herausragende Produktpalette her, die sowohl aus traditionellem als auch zeitgenössisch, modernem Design besteht und sich zudem aus einer Vielfalt an unterschiedlichen Materialien – Teak, handgefertigtes Geflecht, Edelstahl, Aluminium und Sling – zusammensetzt. Alle Produkte sind dazu entwickelt und hergestellt worden, während des ganzen Jahres draußen stehen zu können und ihre Schönheit und Funktionalität für viele Jahre zu gewährleisten.

Kontakt: Gloster Furniture Limited, Collins Drive, Severn Beach, UK-Bristol, BS35 4GG, Tel.: 0044-1454631976, Fax: 0044-1454631959, Internet: www.gloster.com. (ts)



Die Kombination Bloc besteht aus drei verschiedenen Sitzeinheiten und zwei unterschiedlich hohen Tischen.

Werkfotos

## FAMILIENHÄNGEMATTEN

## Aufeinander abgestimmt

Das perfekte Zusammenspiel von Ebbe und Flut, die Gezeiten (Marés), sind ein faszinierendes Naturphänomen.

So wie Ebbe und Flut zusammen gehören, sind die Farben der Hängemattenlinie Marés aufeinander abgestimmt, die Oberseite darf nach Lust und Laune gewählt werden, beschreibt La Siesta ihre Produktneuheit. Erhältlich sind sie in Purpur oder Goldfarben. Marés wird den Angaben zufolge in Brasilien gefertigt.

Ein typisches Merkmal brasilianischer Hängematten sind die zu einem wunderschönen Makrameenetz geknüpften Endungen. Diese bewirken durch eine perfekte Verteilung des Gewichts auf die Aufhängeschnüre optimalen Liegekomfort, verspricht das Unternehmen Für ein Plus an Bequemlichkeit sorgt die diagonale Dehnung des Stoffes. Eine weitere Besonderheit der Linie Marés seien die farbigen Aufhängungen.

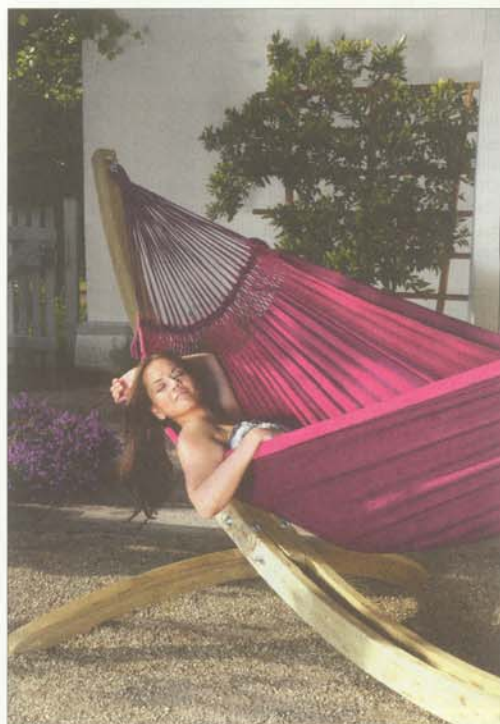


Hängematte Flora mit Streifenmuster.

Die Familienhängematte Flora zeigt sich im Muster der Kletterpflanzen in Form von Streifen. Ob zwischen zwei Bäumen oder in einem Hängemattenständer, die Hängematte Flora bietet einen Ort der Ruhe und Entspannung im Haus oder Garten. Die geflochtenen Zöpfchen zwischen Stoff und Aufhängung sind nicht nur ein Merkmal traditionell kolumbianischer Hängemattenkunst, sie sorgen durch die perfekte Verteilung des Gewichts auf die Aufhängeschnüre für optimalen Liegekomfort, zeigt La Siesta die Vorteile auf.

Die Hängemattenlinie Flora besteht aus 100 Prozent reiner Baumwolle aus kontrolliert ökologischem Anbau und ist in den Farben Rot oder Türkis erhältlich.

Kontakt: La Siesta GmbH, Im Wiesenweg 4, 55270 Jugenheim, Tel.: 06130-911919, Fax: 06130-911910, E-Mail: uta.hippler@lasiesta.com, Internet: www.lasiesta.com. (ts)  
• Halle 3.1 Stand D 70



Hängematte Marés in Purpur.

## SICHTSCHUTZ

## Tapetenwechsel auf dem Balkon

Um nicht wie auf dem Präsentierteller sitzen zu müssen zeigt Videx auf der Spoga + Gafa seine neuen, farbenfrohen Balkonbanner. Sie bieten den Angaben zufolge eine attraktive Abwechslung zum herkömmlichen Sichtschutz und machen den Balkon zum zweiten Wohnzimmer. Es stehen fünf Designs mit floralem Muster oder aufgedrucktem Spruch zur Auswahl. Die Videx Balkonbanner sind aus strapazierfähigem Polyesterstoff, maschinenwaschbar bei 30 Grad Celsius und haben eine Abmessung von 90 mal 300 Zentimetern. Zur Befestigung ist eine Nylonschnur im Set enthalten und im Saum alle 30 Zentimeter Metallösen eingearbeitet.

Neu sind auch die Coverschutzhauben von Vides. Die reißfesten, witterungsbeständigen Schutzhauben sind für einzelne Gartenmöbel oder ganze Tischgruppen erhältlich. Sie bestehen aus festem, gewebtem Polyester und sind mit Ösen und Verschlussschnur ausgestattet. Weiterhin sind die größeren Cover zusätzlich mit Reißverschlüssen versehen und in verschiedenen Schnittformen erhältlich, von Tischgruppen in runder oder eckiger Form bis zu Sonnenschirm und Strandkorb. Sie schützen das Mobiliar vor Regen, Frost, Sonne und Schmutz und sind in zwei attraktiven Designs erhältlich, informiert Videx. Zur Auswahl stehen Beige und eine Schutzhaube im Lilien-Design.

Zur Spoga + Gafa präsentiert Videx weiterhin seinen Kunstrasen EverGreen, der den Angaben zufolge wie ein echter Rasen aussieht und sich problemlos auf Beton, Asphalt oder auf einem Holzboden verlegen lässt.

Er sei optimal für die Auslegung auf dem Balkon oder an Pools geeignet. EverGreen gibt es in zwei verschiedenen Rasenlängen: die Sport-Version mit 19 Millimeter langem Rasen oder die Englischer Garten-Version mit 35 Millimeter langem Rasen. Die Kunstrasenfasern sind UV-beständig und tritt- sowie rutschfest. Das feste Material ist außerdem an der Unterseite re-

gelmäßig gelocht, so dass Regenwasser abfließen kann. Das Kunstrasen-Material ist nur sehr schwer entflammbar und ist somit auch für Partyräume geeignet, erklärt Vides.

Kontakt: Videx Meyer Lütters GmbH & Co. KG, Hoher Weg 52, 27211 Bassum, Tel.: 04241-9221-0, E-Mail: office@videx.de, Internet: www.videx.de. (ts)



Bietet Schutz vor ungewollten Blicken: Balkonbanner „Summerfeeling“.



Schutzhaube „Lilie“ – hier für einen runden Tisch.